

DAILY RESEARCH, 13 DESEMBER 2019

PT PROFINDO SEKURITAS INDONESIA

GD PERMATA KUNINGAN LT 19

JL KUNINGAN MULIA KAV 9C GUNTUR SETIABUDI JAKARTA SELATAN 12980

TELP +62 21 8378 0888

EMAIL : CUSTOMERSERVICE@PROFINDO.COM

WWW.PROFINDO.COM | PROCLICK.PROFINDO.COM

MARKET MOVERS



Bursa Amerika menguat setelah Presiden Trumo memberikan persetujuan untuk kesepakatan dagang fase satu dengan China, guna menghindari pemberlakuan tariff impor senilai US \$ 160 Bilion pada 15 Desember mendatang setelah China berjanji akan membeli produk pertanian AS lebih banyak. DOW 30 +0.01%, Nasdaq +0.01%, S&P 500 +0.20%.

Bursa eropa ditutup menguat setelah partai konservatif memenangkan suara mayoritas dalam pemilihan umum Inggris, membuka jalan Brexit pada Januari 2020 untuk mengakhiri ketidakpastian. FSTE 100 +0.79%, DAX +0.58%, CAC 40 +0.40%.

Bursa Asia dibuka mayoritas menguat setelah AS Menunda pemberlakuan tariff impor produk China senilai US \$160 Bio. Indeks Nikkei -0.12%, Shanghai -0.16%, Hangseng -0.24%, SET +0.64%, KOSPI +0.13%

Harga minyak dunia menguat setelah OPEC dan sekutunya sepakat melanjutkan pemangkasan produksi dan dengan jumlah yang lebih dalam dari perkiraan pasar. WTI Oil -0.23% dan Brent Oil +0.11%. Sementara harga emas menurun -0.16% kelevel 1478 setelah terjadinya kesepakatan negosiasi perang dagang US China.

IHSG pada perdagangan 13 Desember ditutup pada level 6197 +0.943%. Total value transaksi IDR 8.39 Triliun dengan Asing net buy sebesar IDR 510 Billion. Saham Top Volume : TRAM (4.1 Mio), BNLI (2.3 Mio), BUMI (1.85 Mio). Saham Top Value : BBRI (IDR 716 Bio), BMRI (IDR 470 Bio), ASII (IDR 456 Bio)

MARKET DATA

UNITED STATES :

Dow Jones	28135	+0.01 %
S&P 500	3168	+0.01 %
NASDAQ 100	8734	+0.20 %

EUROPE :

FTSE 100	7353	+1.10 %
DAX	13282	+0.46 %
CAC 40	5919	+0.59 %

ASIA :

NIKKEI225	24003	-0.06%
SHANGHAI	2967	-0.02%
KOSPI	2170	0.00%
JCI	6180	-0.055%
SET	1573	+0.64%
STI	3213	-0.01%
Hang Seng	27722	+0.11%
PSEI	7879	+0.03%

COMMODITIES :

Crude Oil WTI	59.77	-0.35%
Brent Oil	64.99	+0.08%
Natural gas	2311	+0.22%
Gasoline	16565	+0.03%
Gold	1478	-0.17%
Silver	16977	-0.21%
Platinum	931	+0.05%
Copper	2793	+0.29%
Coal	66.3	-0.03%
Aluminum	1764	-0.04%
Tin	17197	+0.01%
Zinc	2,265	+0.31%
Nickel	14175	-0.26%
Soybeans	915	+0.97%
Palm Oil	2790	-1.06%
Cocoa	2570	+1.94%

GHON – PT GIHON TELEKOMUNIKASI INDONESIA Tbk

Membidik peningkatan penyewaan menara telekomunikasi sebesar 15% sampai 20% pada 2020 mendatang dengan menargetkan penyewaan tenant menjadi sekitar 1150-1200 tenant. Belanja modal atau *capital expenditure* (capex) perkiraan sebesar Rp 150 miliar sampai Rp 200 miliar. (kontan.co.id)

WSKT – PT WASKITA KARYA (PERSERO) Tbk

Perseroan segera menyelesaikan divestasi dua ruas tolnya yaitu Solo-Ngawi dan Ngawi-Kertosono kepada Road King Infrastructure Ltd. Nilai transaksi divestasi yang disepakati adalah Rp 1,85 triliun untuk ruas tol Solo-Ngawi dan Rp 562 miliar untuk ruas tol Ngawi-Kertosono. Dua ruas Tol tersebut memiliki masa konsensi sampai 50 tahun dari 2018. (kontan.co.id)

MRAT – PT MUSTIKA RATU Tbk

Penjualan bersih mengalami penurunan hampir 7% menjadi Rp 222,37 miliar pada kuartal III 2019. Meski demikian, laba Mustika Ratu justru melesat 192% menjadi Rp 2,3 miliar. Perseroan telah menyiapkan berbagai strategi diantaranya : menyiapkan bauran pemasaran (*marketing mix*) yang tepat, memperkuat segmen penjualan lewat *e-commerce* dan toko modern (minimarket), emaksimalkan segmen penjualan lewat pedagang kecil (*general trade*) khususnya untuk pemasaran minuman kesehatan. (kontan.co.id)

EVENT & ECONOMIC CALENDER

ECONOMIC CALENDER :

INDONESIA

15/12/19 Trade balance
19/12/19 Interest rate dicision

GLOBAL

15/12/19 PMI Japan
Industrial Productions China
Ritail Salses China
16/12/19 PMI French
PMI Germain
PMI UK
17/12/19 BOE FPC Meeting
Job Opening US
API Weekly Crude Oil Stock US
Trade Balance Japan
18/12/19 PPI German
CPI UK
BoJ Interest Rate Decision
19/12/19 Ritail Sales UK
Homes Sales US
20/12/19 GDP UK
GDP US

CORPORATE ACTION :

DEVIDEN (EXDATE)

16/12/19	TOWR	RP 23.52	Payment Date 20/12/19
19/12/19	IPCC	RP 62.95	PAYMENT DATE 10/1/20

RUPS

JAKARTA COMPOSITE INDEX



PREVIOUS 13 DESEMBER 2019

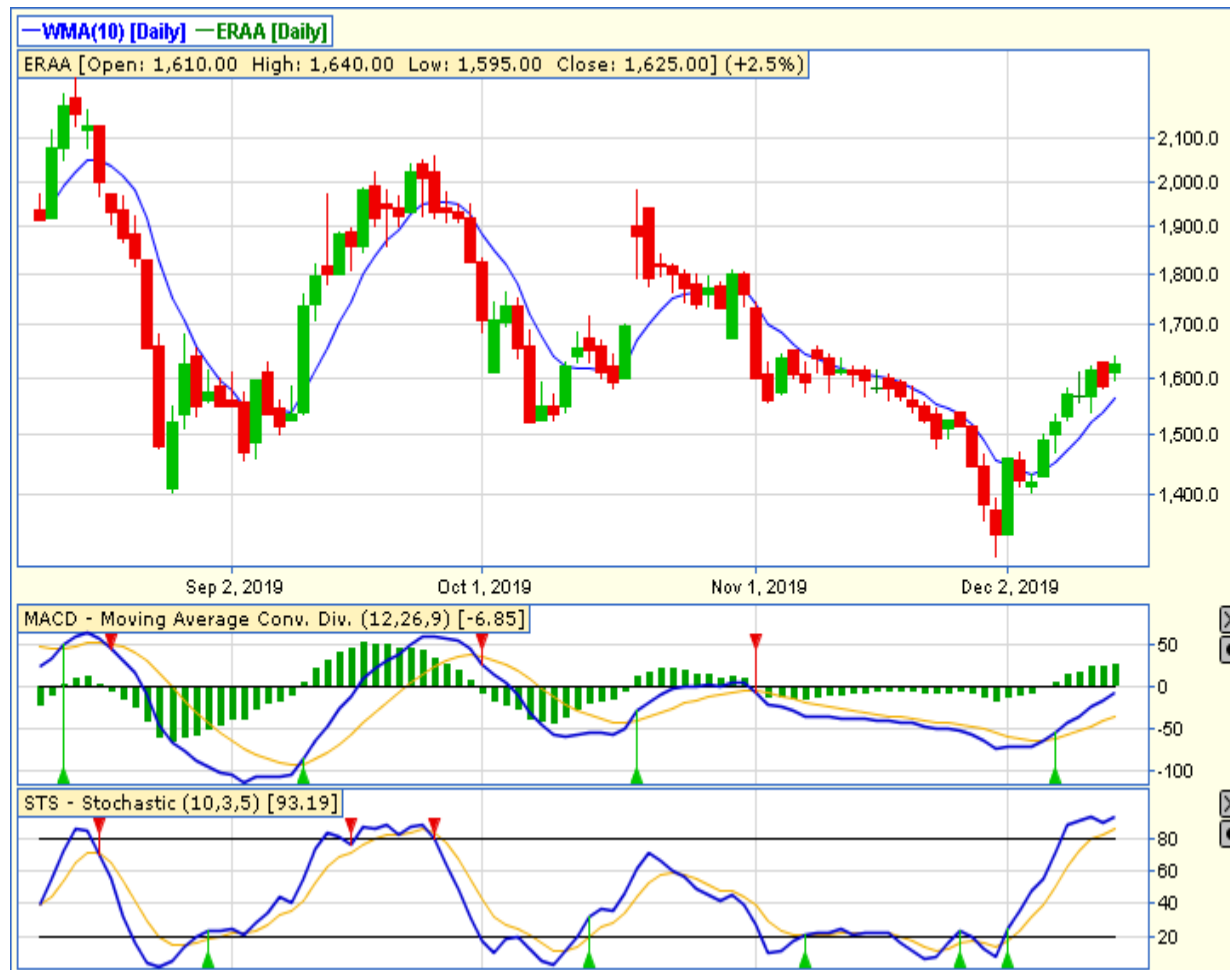
CLOSING	6197.318	+0.94%
TRANSACTION	IDR 8.39 TRILLION	
FOREIGN NETT	IDR 510 BILLION (BUY)	

PREDICTION 16 DESEMBER 2019

BULLISH
RANGE 6150-6270

PATTERN : CUP & HANDLE
STOCHASTIC : UPTREND
MACD : HISTOGRAM POSITIF DAN UPTREND

TECHNICAL RECOMENDATION



ERAA – PT ERAJAYA SWASEMBADA TBK

CLOSING 13/12/2019 RP 1625 (+2.5%)

BUY

TARGET PRICE 1810

STOPLOSS < 1600

PATTERN : CUP & HANDLE

STOCHASTIC : UPTREND

MACD : HISTOGRAM POSITIF DAN UPTREND

TECHNICAL RECOMENDATION



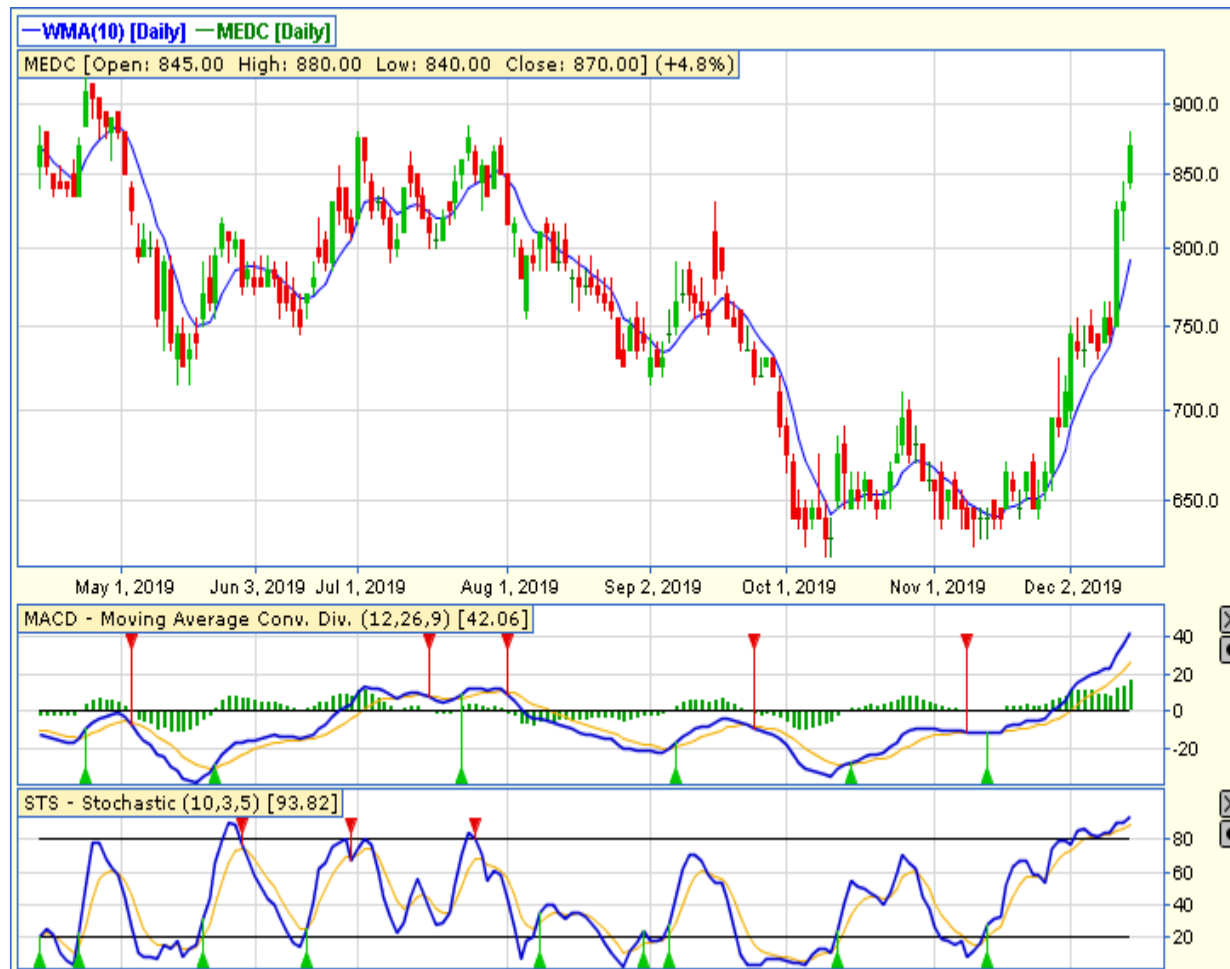
MNCN – PT MEDIA NUSANTARA CITRA TBK

CLOSING 13/12/2019 RP 1590 (+7.1%)

**SELL ON STRENGTH
TAKE PROFIT 1650**

**PATTERN : BREAK OUT TRIANGLE
STOCHASTIC : UPTREND
MACD : HISTOGRAM POSITIF DAN UPTREND**

TECHNICAL RECOMENDATION



MEDC – PT MEDCO ENERGI INTERNASIONAL TBK

CLOSING 13/12/2019 RP 870 (+4.8%)

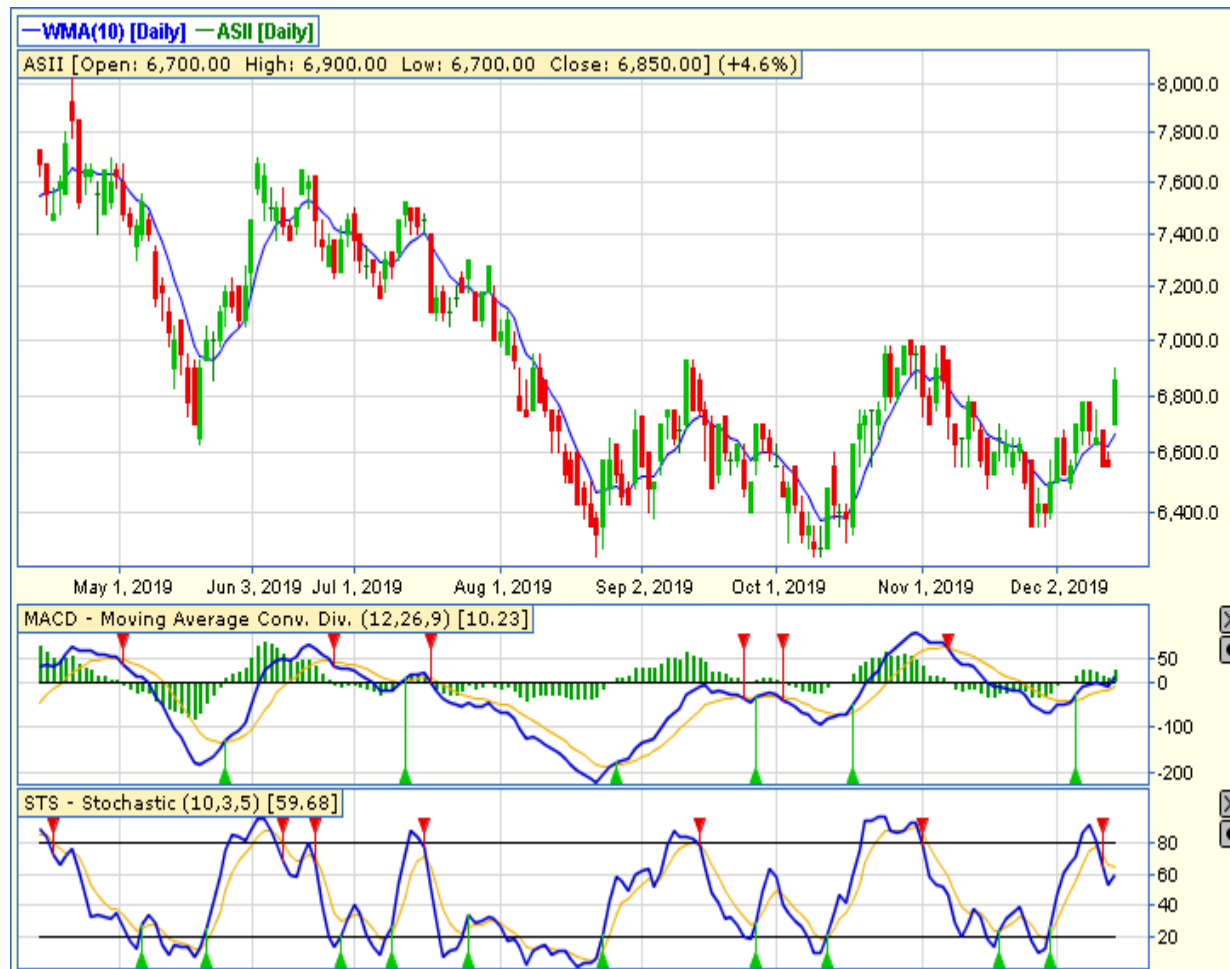
**SELL ON STRENGTH
TAKE PROFIT 920**

**PATTERN : BREAK OUT TRIANGLE & STRONG
UPTREND**

STOCHASTIC : UPTREND

MACD : HISTOGRAM POSITIF DAN UPTREND

TECHNICAL RECOMENDATION



ASII – PT ASTRA INTERNATIONAL TBK

CLOSING 13/12/2019 RP 6850 (+4.6%)

**SELL ON STRENGTH
TAKE PROFIT 7000**

**CANDLE : THREE INSIDE UP
STOCHASTIC : BERSIAP GOLDEN CROSS
MACD : HISTOGRAM POSITIF DAN UPTREND**

TECHNICAL RECOMENDATION



CPIN – PT CHAROEN POKPHAND INDONESIA TBK

CLOSING 13/12/2019 RP 6800 (+4.2%)

**SELL ON STRENGTH
TAKE PROFIT 7225**

**CANDLE : BULLISH HARAMI
STOCHASTIC : OVERSOLD
MACD : HISTOGRAM NEGATIF MENGECIL DAN
BERSIAP GOLDEN CROSS**

TECHNICAL RECOMENDATION



IPCC – PT INDONESIA KENDARAAN TERMINAL TBK

CLOSING 13/12/2019 RP 690 (+3.8%)

BUY

TARGET PRICE 1000

STOPLOSS < 650

PATTERN : BREAK OUT FALLING WEDGE

STOCHASTIC : UPTREND

MACD : HISTOGRAM POSITIF DAN UPTREND

RESEARCH TEAM



YULIANA

**RESEARCH ANALYST &
CORPORATE FINANCE**



DIMAS WP PRATAMA, CSA

TECHNICAL ANALYST

EQUITY CAPITAL MARKET TEAM



JESSIE JAMES

HEAD OF EQUITY SALES



PRASETYO NUGROHO

HEAD OF DEALING ROOM



GABRIELLA PRATIWY

HEAD OF ONLINE TRADING